

# Felipe TIENE gripe

GRACIA IGLESIAS

SARA SÁNCHEZ



## I. Comprensión lectora

¿Qué le pasaba a la casa cada vez que Felipe estornudaba?

¿Qué le dijo el pingüino Celestino que hiciera?

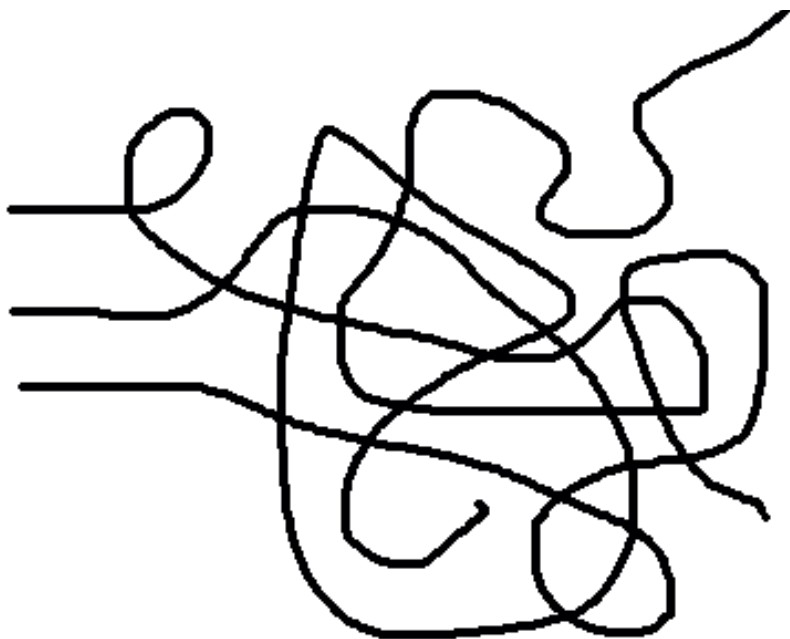
¿Por qué no quería Felipe tomar la medicina?

¿Qué le recomendó el jabali Timoteo?

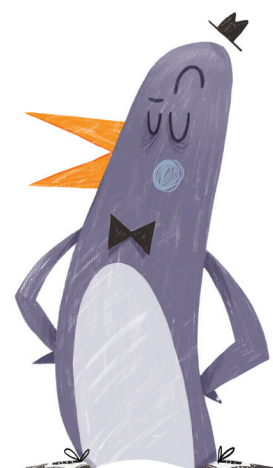
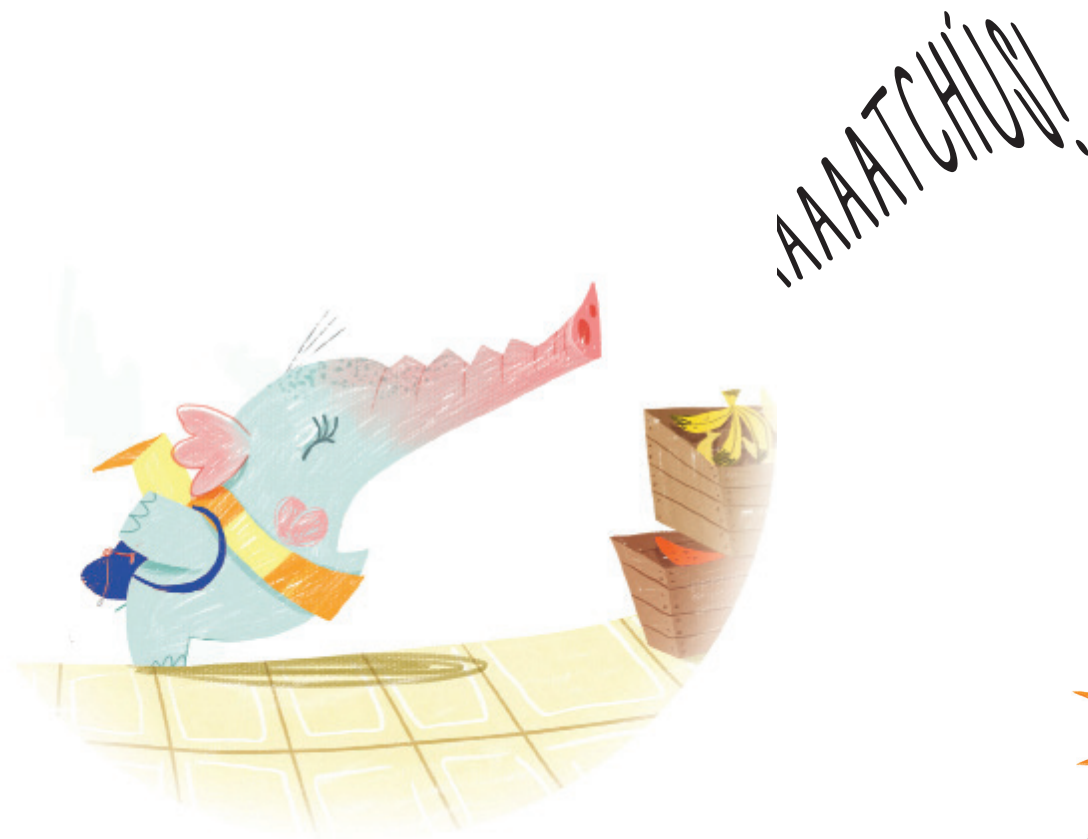
¿Qué le dolía a Felipe después de intentar todos los remedios?

¿Qué hizo al final Felipe?

## 2. Consigue que Felipe no se confunda y llegue a la medicina



### 3. Encuentra las 6 diferencias



miau

## 4. Sopa de letras



GRIPE  
ABEJAS  
BARRO  
BIBERÓN  
ESTORNUDO  
MEDICINA  
BAÑADOR

