

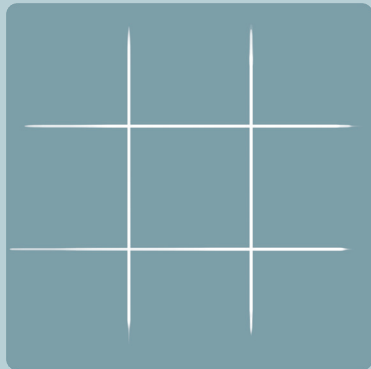
tu manta de JUEGOS

Lidia J. Duarte

Soluciones e Instrucciones

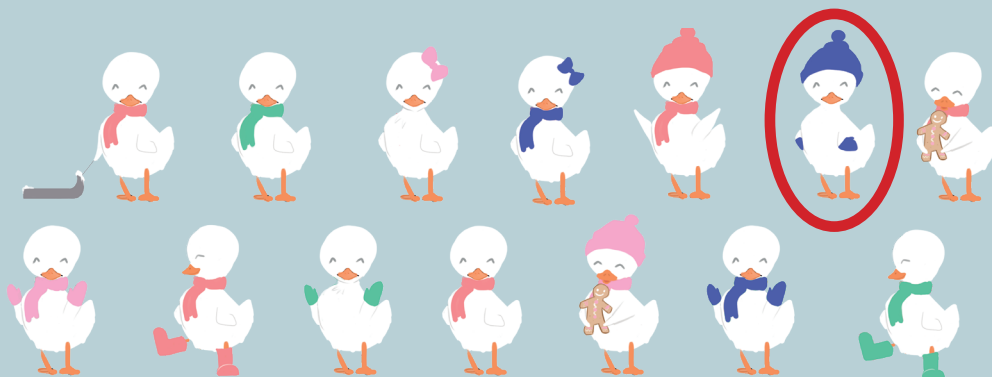
1. Tres en raya.

TRES
en
RAYA



El tres en raya es un juego entre dos jugadores que consiste en marcar los espacios alternativamente hasta ser el primero en conseguir tres fichas consecutivas.

2. Encuentra a Roberta.



¡En efecto! A nuestra pequeña Roberta no le gusta el verde, lleva guantes y se le ha perdido la bufanda, por lo que sólo puede ser el patito de gorro y guantes azules.

3. Juego de la Oca.

El juego de la oca es un juego de tablero cuyo objetivo es ser el primero en llegar a la casilla central de la gran Oca (número 63). Hay que saltar de posiciones según la tirada de los dados siguiendo las reglas de juego de cada casilla que detallaremos a continuación.

La Oca. Las casillas de la oca son la número 5, 9, 14, 18, 23, 27, 32, 36, 41, 45, 50, 54 y 59. Si se cae en una de estas casillas se puede avanzar hasta la siguiente casilla de Oca y volver a tirar. ¡De Oca a Oca y tiro porque me toca!

El Puente. Pertenece a las casillas número 6 y 12. Si se cae en estas casillas se avanza hasta la siguiente casilla de puente y se tira de nuevo el dado. ¡De puente a puente y tiro porque me lleva la corriente!

La Posada es la casilla 19. Si caes en la posada pierdes un turno.

El Pozo. Es la casilla 31, si se cae en esta casilla NO se puede volver a jugar hasta que no pase otro jugador por esta casilla.

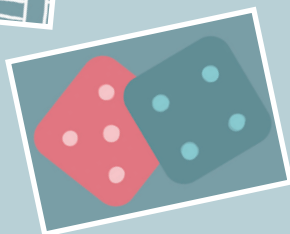
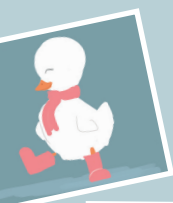
El Laberinto es la casilla 42. Si caes en esta casilla tienes la obligación de volver a la casilla número 30.

La Cárcel es la casilla 56. Si caes en esta casilla pierdes dos turnos de jugada.

Los Dados son las casillas 26 y 53. Si caes en estas casillas avanzas hasta la casilla siguiente de dado y tiras de nuevo. ¡De dado a dado y tiro porque me ha tocado!

La Calavera. Es la casilla 58, si caes en esta casilla tienes que volver al inicio, a la casilla número 1. ¡Pero qué mala suerte!


Casilla final número 63. Para acabar el juego de la oca es necesario sacar los puntos justos que nos permitan llegar a la casilla 63. En caso de exceso se retrocederá tantas casillas como puntos nos sobren para llegar.




4. Busca y encuentra.

Encuentra a los patitos con bufandas azules.

TRES en RAYA



Mamá Oca ha perdido a su cría **Roberto**. Ayúdala a encontrarlo. A Roberto no le gusta el verde, lea guantes y se le ha perdido la bufanda.




Curiosidades INVERNALES

¿Qué es el hielo?
Cuando hace frío se parte la piel de gallina y los pelos de punta. El agua se enfría para crear un copón de una jirafa y un mamífero. ¿Sabías que los animales pueden vivir dentro de un huevo? ¿Por qué no nos da de comer?

¿Qué es?
En una tormenta pueden caer hasta 40 millones de toneladas de nieve. El copo de nieve más grande que ha caído sobre la Tierra midió más de 50 centímetros y cayó en Montana, el 22 de enero de 1957.

¿Qué es?
Un globo es una casa construida con bloques de hielo que por lo general posee la forma de cúpula. Los globos se desmenuzan comúnmente con los esquimales que los han usado como refugio temporal para los cazadores durante el invierno.

Hielo y glaciares
Un 10% de la tierra está cubierta por glaciares que almacenan hasta 35 millones de km³ de agua dulce. El calentamiento global amenaza su conservación y con ellos a nuestro planeta. Debemos reciclar, usar energía renovable y tomar decisiones positivas que tengan en cuenta la salud de nuestro bello planeta.




El juego de la Oca

¿CÓMO SABER?
¿Sabías que los animales y las plantas pueden vivir dentro de un huevo? ¿Por qué no nos da de comer? ¿Sabías que los animales pueden vivir dentro de un huevo? ¿Por qué no nos da de comer?

¿CÓMO SABER?
¿Sabías que los animales y las plantas pueden vivir dentro de un huevo? ¿Por qué no nos da de comer? ¿Sabías que los animales pueden vivir dentro de un huevo? ¿Por qué no nos da de comer?

¡ESTÁ NEVANDO!

Un granjero estadounidense fotografió miles de copos de nieve con un microscopio. Descubrió que todos tienen seis lados y que no hay dos iguales. Sigue las instrucciones y crea tus propios copos como seas capaz de imaginar!



Varía el dibujo del caso número 7 y véalo como copos. Las similitudes son infinitas!

033. Recorta con cuidado y pégalo en un cartón de la nevera.

Busca y encuentra

Encuentra a los patitos con bufandas azules.

¿Crees que es de encontrar la piña roja?

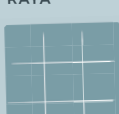
En el bosque hay 14 árboles. ¿Cuántos?

¿Cuántos están escondidos en el bosque?


¿Cuántos árboles hay en el bosque?

¿Eres capaz de encontrar la piña roja?

TRES en RAYA



Mamá Oca ha perdido a su cría **Roberto**. Ayúdala a encontrarlo. A Roberto no le gusta el verde, lea guantes y se le ha perdido la bufanda.




Curiosidades INVERNALES

¿Qué es el hielo?
Cuando hace frío se parte la piel de gallina y los pelos de punta. El agua se enfría para crear un copón de una jirafa y un mamífero. ¿Sabías que los animales pueden vivir dentro de un huevo? ¿Por qué no nos da de comer?

¿Qué es?
En una tormenta pueden caer hasta 40 millones de toneladas de nieve. El copo de nieve más grande que ha caído sobre la Tierra midió más de 50 centímetros y cayó en Montana, el 22 de enero de 1957.

¿Qué es?
Un globo es una casa construida con bloques de hielo que por lo general posee la forma de cúpula. Los globos se desmenuzan comúnmente con los esquimales que los han usado como refugio temporal para los cazadores durante el invierno.

Hielo y glaciares
Un 10% de la tierra está cubierta por glaciares que almacenan hasta 35 millones de km³ de agua dulce. El calentamiento global amenaza su conservación y con ellos a nuestro planeta. Debemos reciclar, usar energía renovable y tomar decisiones positivas que tengan en cuenta la salud de nuestro bello planeta.




El juego de la Oca

¿CÓMO SABER?
¿Sabías que los animales y las plantas pueden vivir dentro de un huevo? ¿Por qué no nos da de comer? ¿Sabías que los animales pueden vivir dentro de un huevo? ¿Por qué no nos da de comer?

¿CÓMO SABER?
¿Sabías que los animales y las plantas pueden vivir dentro de un huevo? ¿Por qué no nos da de comer? ¿Sabías que los animales pueden vivir dentro de un huevo? ¿Por qué no nos da de comer?

¡ESTÁ NEVANDO!

Un granjero estadounidense fotografió miles de copos de nieve con un microscopio. Descubrió que todos tienen seis lados y que no hay dos iguales. Sigue las instrucciones y crea tus propios copos como seas capaz de imaginar!



Varía el dibujo del caso número 7 y véalo como copos. Las similitudes son infinitas!

033. Recorta con cuidado y pégalo en un cartón de la nevera.

Busca y encuentra

Encuentra a los patitos con bufandas azules.

¿Crees que es de encontrar la piña roja?

En el bosque hay 14 árboles. ¿Cuántos?

¿Cuántos están escondidos en el bosque?

¿Cuántos árboles hay en el bosque?

En el bosque hay 14 bellotas. ¿Las ves?

TRES en RAYA

Mamá Oca ha perdido a su cría **Roberta**. Ayúdala a encontrarla. A Roberta no le gusta el verde, le ama guisantes y se le ha perdido la bufanda.

Curiosidades INVERNALES

Trilobites
Cuando hace frío se pone la piel de gallina y los pelos de punta. El pelo se eriza para crear un coque de aire que aísla y protege los capilares. Explicación con los arañitos ¡para que no se olviden!

El Niño
En una tormenta pueden caer hasta 40 millones de toneladas de nieve. El copo de nieve más grande que ha caído sobre la Tierra medida más de 20 centímetros y cayó en Montana el 28 de enero de 1957.

El Niño
Un glaciario es una casa construida con bloques de hielo que por lo general sigue la forma de cúpula. Los glaciares se adhieren continuamente con las esquinas que los hace crecer como un regalo temporal para los cazadores durante el invierno.

Hielo y glaciares
Un 10% de la tierra está cubierta por glaciares que almacenan hasta 25 millones de km³ de agua dulce. El calentamiento global amenaza su conservación y con ellos a nuestro planeta. Dejemos reciclar, usar energía renovable y tomar decisiones políticas que tengan en cuenta la salud de nuestro bonito planeta.

¡ESTÁ NEVANDO!
Un granjero estadounidense fotografizó miles de copos de nieve con un microscopio. Descubrió que todos tienen seis lados y que no hay dos iguales. Sigue las instrucciones y crea tus propios copos como seas capaz de imaginar.

Busca y encuentra
Encuentra a los osos con bufandas azules.
¿Qué osos se encuentran la pila roja?
En el bosque hay 14 bellotas. ¿Las ves?
Busca otros animales de nieve.
¿Dónde está escondido el conejo?
¿Cuántos árboles hay en el bosque?

Busca unos guantes de rayas.

TRES en RAYA

Mamá Oca ha perdido a su cría **Roberta**. Ayúdala a encontrarla. A Roberta no le gusta el verde, le ama guisantes y se le ha perdido la bufanda.

Curiosidades INVERNALES

Trilobites
Cuando hace frío se pone la piel de gallina y los pelos de punta. El pelo se eriza para crear un coque de aire que aísla y protege los capilares. Explicación con los arañitos ¡para que no se olviden!

El Niño
En una tormenta pueden caer hasta 40 millones de toneladas de nieve. El copo de nieve más grande que ha caído sobre la Tierra medida más de 20 centímetros y cayó en Montana el 28 de enero de 1957.

El Niño
Un glaciario es una casa construida con bloques de hielo que por lo general sigue la forma de cúpula. Los glaciares se adhieren continuamente con las esquinas que los hace crecer como un regalo temporal para los cazadores durante el invierno.


Hielo y glaciares
Un 10% de la tierra está cubierta por glaciares que almacenan hasta 25 millones de km³ de agua dulce. El calentamiento global amenaza su conservación y con ellos a nuestro planeta. Dejemos reciclar, usar energía renovable y tomar decisiones políticas que tengan en cuenta la salud de nuestro bonito planeta.

¡ESTÁ NEVANDO!
Un granjero estadounidense fotografizó miles de copos de nieve con un microscopio. Descubrió que todos tienen seis lados y que no hay dos iguales. Sigue las instrucciones y crea tus propios copos como seas capaz de imaginar.

Busca y encuentra
Encuentra a los osos con bufandas azules.
¿Qué osos se encuentran la pila roja?
En el bosque hay 14 bellotas. ¿Las ves?
Busca otros animales de nieve.
¿Dónde está escondido el conejo?
¿Cuántos árboles hay en el bosque?


¿Dónde está escondido el zorrillo?

TRES en RAYA



Mamá Oca ha perdido a su cría **Roberta**. ¡Ayúdala a encontrarla!

A Roberta no le gusta el verde, le gusta jugar y se le ha perdido la bufanda.



Curiosidades INVERNIALES

El invierno

Cuando hace frío se pone la piel de gallina y los pelos de punta. El pelo se eriza para crear un cojín de aire justo a la piel y ayudarnos a calentarnos. ¡Cuidado con los animales peludos que corren a la intemperie!

Nieve





En una tormenta pueden caer hasta 40 millones de toneladas de nieve. El copo de nieve más grande que ha caído sobre la Tierra midió más de 50 centímetros y cayó en Montana, el 28 de enero de 1927.

Islotas

Un islote es una casa construida con bloques de hielo que por lo general adquiere la forma de cúpula. Los islotes se agitan comúnmente con las equinoccios que los han cubierto como refugio temporal para los cazadores durante el invierno.


Hielo y glaciares

Un 10% de la tierra está cubierta por glaciares que almacenan hasta 55 millones de km³ de agua dulce. El calentamiento global amenaza su conservación y con ellos a nuestro planeta. Debemos reciclar, usar energía renovable y tomar decisiones positivas que tengan en cuenta la salud de nuestro bonito planeta.

¡ESTÁ NEVANDO!

Un granjero estadounidense fotografió miles de copos de nieve con un microscopio. Descubrió que todos tienen seis lados y que no son iguales. Sigue las instrucciones y crea tus propias copos como seas capaz de imaginar.



Varia el dibujo del paso número 7 y verás cómo cambian tus copos. Las posibilidades son infinitas!

©2010. Recorta con cuidado y pide ayuda a un adulto si lo necesitas.

Busca y encuentra

Encuentra a los perritos con buelletes azules.

¿Señal de encontrar la pista roja?

En el bosque hay 16 buelletes. ¿Se ven?


Busca unos cuantos de nieve.

¿Dónde está escondido el zorrillo?

¿Cuántos árboles hay en el bosque?


¿Cuántos árboles hay en el bosque? Hay 8 árboles.

TRES en RAYA



Mamá Oca ha perdido a su cría **Roberta**. ¡Ayúdala a encontrarla!

A Roberta no le gusta el verde, le gusta jugar y se le ha perdido la bufanda.



Curiosidades INVERNIALES

El invierno

Cuando hace frío se pone la piel de gallina y los pelos de punta. El pelo se eriza para crear un cojín de aire justo a la piel y ayudarnos a calentarnos. ¡Cuidado con los animales peludos que corren a la intemperie!

Nieve





En una tormenta pueden caer hasta 40 millones de toneladas de nieve. El copo de nieve más grande que ha caído sobre la Tierra midió más de 50 centímetros y cayó en Montana, el 28 de enero de 1927.

Islotas

Un islote es una casa construida con bloques de hielo que por lo general adquiere la forma de cúpula. Los islotes se agitan comúnmente con las equinoccios que los han cubierto como refugio temporal para los cazadores durante el invierno.


Hielo y glaciares

Un 10% de la tierra está cubierta por glaciares que almacenan hasta 55 millones de km³ de agua dulce. El calentamiento global amenaza su conservación y con ellos a nuestro planeta. Debemos reciclar, usar energía renovable y tomar decisiones positivas que tengan en cuenta la salud de nuestro bonito planeta.

¡ESTÁ NEVANDO!

Un granjero estadounidense fotografió miles de copos de nieve con un microscopio. Descubrió que todos tienen seis lados y que no son iguales. Sigue las instrucciones y crea tus propias copos como seas capaz de imaginar.



Varia el dibujo del paso número 7 y verás cómo cambian tus copos. Las posibilidades son infinitas!

©2010. Recorta con cuidado y pide ayuda a un adulto si lo necesitas.

Busca y encuentra

Encuentra a los perritos con buelletes azules.

¿Señal de encontrar la pista roja?

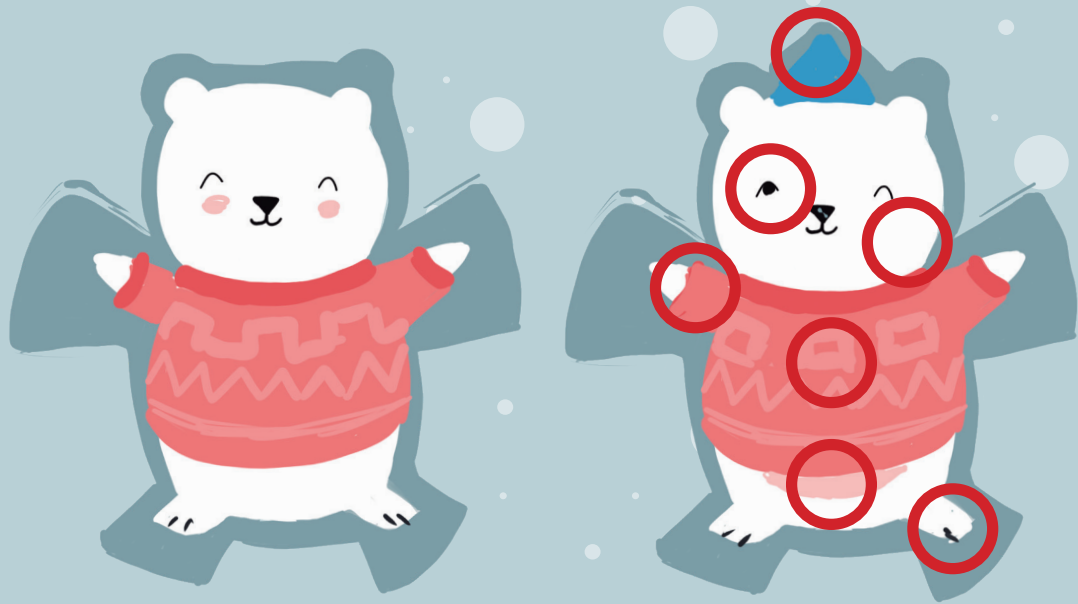
En el bosque hay 16 buelletes. ¿Se ven?

Busca unos cuantos de nieve.

¿Dónde está escondido el zorrillo?

¿Cuántos árboles hay en el bosque?

5. Encuentra las 7 diferencias.



6. Une los puntos.



7. Encuentra el pez sin pareja.



8. Descubre los anagramas.

NOVIERIN

FANDABU

VENIE

TABELLO

ARCIGLA

LLEGATA

BREJENGI

OFRÍ

INVIERNO

BUFANDA

NIEVE

BELLOTA

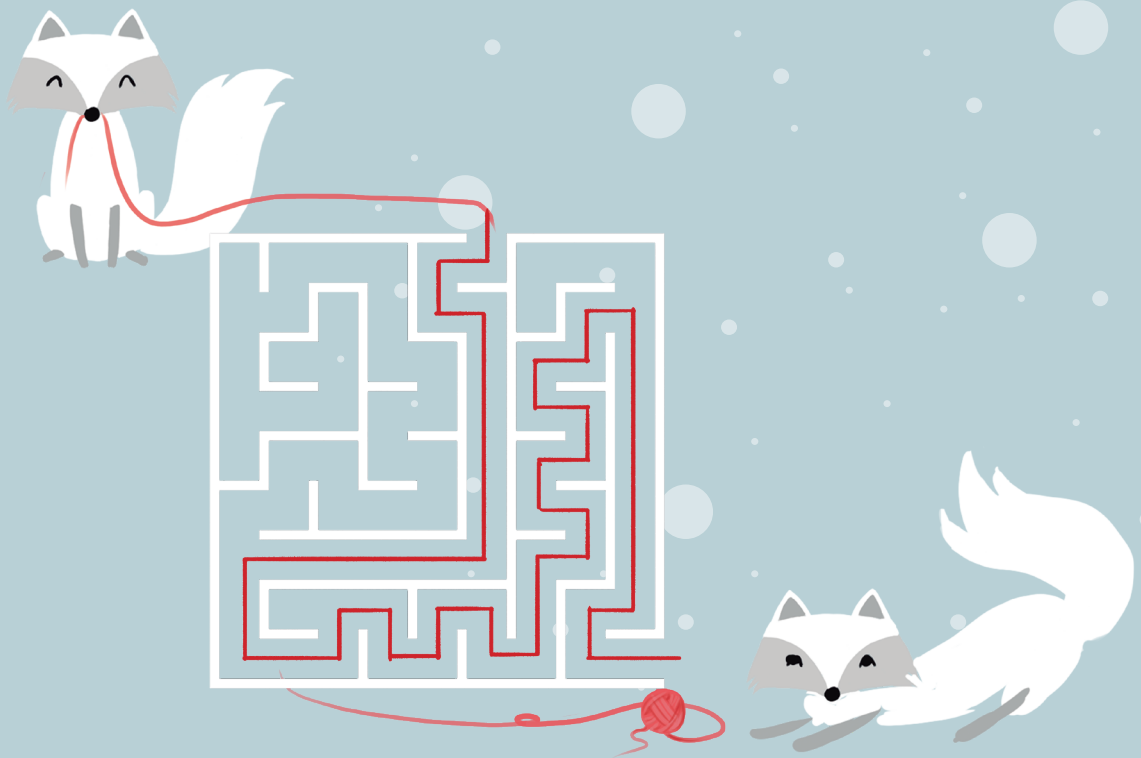
GLACIAR

GALLETA

JENGIBRE

FRÍO

9. Soluciona el laberinto.



10. Sopa de letras.



